

**Auswertung von
Grundinformationen zu den
Jugendleiter/innen
– Juleica-Daten –
*Stand: Januar 2004***



Arbeitsstelle Kinder- und Jugendhilfestatistik
im Februar 2004



Inhaltsübersicht Auswertungsebenen

1. Entwicklung der ausgegebenen Juleicas	3
2. Verteilungen der Jugendleiter/innen nach Alter und Geschlecht.....	8
3. Länderergebnisse	9

Abbildungen

Abbildung 1: Entwicklung der ausgestellten Juleicas (Deutschland insg.; Angaben in Monaten; Stand Januar 2004; Angaben in abs.).....	5
Abbildung 2: Entwicklung der ausgestellten Juleicas nach Monaten im Jahresvergleich (Deutschland insg.; Stand Januar 2004; Angaben in abs.).....	5
Abbildung 3: Entwicklung der ausgestellten Juleicas (Deutschland insg.; Angaben in Quartalen; Stand Januar 2004; Angaben in abs.).....	6
Abbildung 4: Entwicklung der gültigen Juleicas (Deutschland insg.; 1999 bis 2004; Stand Juli eines Jahres sowie Januar 2004) ¹	7
Abbildung 5: Personen mit einer Juleica nach dem Geschlecht der Jugendleiter/innen (Deutschland insg.; Stand Januar 2004; Angaben in %).....	8
Abbildung 6: Personen mit einer Juleica nach Alter der Jugendleiter/innen (Deutschland insg.; Stand Januar 2004; Angaben in %).....	8
Abbildung 7: Ausgestellte Juleicas für Jugendleiter/innen nach Bundesländern (Angaben für die seit Oktober 2003 hinzugekommenen Personen sowie für die Grundgesamtheit mit Stand vom Januar 2004; Angaben bezogen auf 1.000.000 der 15- bis 45-jährigen Bevölkerung).....	10
Abbildung 8: Anzahl der gültigen Juleicas nach Bundesländern (Stand Januar 2004; Angaben pro 1.000.000 der 15- bis unter 45-jährigen Bevölkerung).....	11
Abbildung 9: Entwicklung der Zahl der gültigen Juleicas im Bundesländervergleich (Juli 2002, Juli 2003 und Januar 2004; Angaben pro 1.000.000 der 15- bis unter 45-jährigen Bevölkerung).....	11

Tabellen

Tabelle 1: Anzahl der ausgestellten Juleicas (Deutschland insg.; Monatsangaben seit April 1999; Stand Januar 2004).....	3
Tabelle 2: Anzahl der ausgestellten Juleicas (Deutschland insg.; Angaben in Quartalen seit II. Quartal 1999; Stand Januar 2004).....	4
Tabelle 3: Zahl der ausgestellten Juleicas im Bundesländervergleich insgesamt mit Stand vom Januar 2004 sowie für den Zeitraum Oktober 2003 bis Januar 2004.....	9

1. Entwicklung der ausgegebenen Juleicas

Tabelle 1: Anzahl der ausgestellten Juleicas (Deutschland insg.; Monatsangaben seit April 1999; Stand Januar 2004)

Zeitraum	Zahl der zusätzlichen Juleicas pro Monat	Zahl der ausgestellten Juleicas insgesamt	Entwicklung im Vergleich zum vorherigen Monat (in %)	Indexentwicklung (Jan 2000 = 100)
Apr 99	31	31		0
Mai 99	99	130	319,4	2
Juni 99	294	424	226,2	6
Juli 99	483	907	113,9	12
Aug 99	916	1.823	101,0	24
Sep 99	712	2.535	39,1	33
Okt 99	571	3.106	22,5	40
Nov 99	939	4.045	30,2	53
Dez 99	1.654	5.699	40,9	74
Jan 00	1.973	7.672	34,6	100
Feb 00	1.766	9.438	23,0	123
Mrz 00	3.284	12.722	34,8	166
Apr 00	3.273	15.995	25,7	208
Mai 00	4.540	20.535	28,4	268
Juni 00	3.925	24.460	19,1	319
Juli 00	4.610	29.070	18,8	379
Aug 00	4.480	33.550	15,4	437
Sep 00	2.889	36.439	8,6	475
Okt 00	2.686	39.125	7,4	510
Nov 00	1.549	40.674	4,0	530
Dez 00	2.946	43.620	7,2	569
Jan 01	3.377	46.997	7,7	613
Feb 01	2.574	49.571	5,5	646
Mrz 01	3.401	52.972	6,9	690
Apr 01	2.514	55.486	4,7	723
Mai 01	4.680	60.166	8,4	784
Juni 01	4.005	64.171	6,7	836
Juli 01	4.398	68.569	6,9	894
Aug 01	3.211	71.780	4,7	936
Sep 01	5.075	76.855	7,1	1.002
Okt 01	1.620	78.475	2,1	1.023
Nov 01	1.653	80.128	2,1	1.044
Dez 01	2.042	82.170	2,5	1.071
Jan 02	4.163	86.333	5,1	1.125
Feb 02	2	86.335	0,0	1.125
Mrz 02	2.716	89.051	3,1	1.161
Apr 02	3.465	92.516	3,9	1.206
Mai 02	4.375	96.891	4,7	1.263
Juni 02	5.053	101.944	5,2	1.329
Juli 02	3.369	105.313	3,3	1.373
Aug 02	3.102	108.415	2,9	1.413
Sep 02	1.330	109.745	1,2	1.430
Okt 02	1.555	111.300	1,4	1.451
Nov 02	1.563	112.863	1,4	1.471
Dez 02	1.876	114.739	1,7	1.496

– Fortsetzung zur Tabelle 1 folgt auf nächster Seite –

– Fortsetzung Tabelle 1 –

Jan 03	1.509	116.248	1,3	1.515
Feb 03	2.896	119.144	2,5	1.553
Mrz 03	3.358	122.502	2,8	1.597
Apr 03	4.353	126.855	3,6	1.653
Mai 03	3.702	130.557	2,9	1.702
Juni 03	4.302	134.859	3,3	1.758
Juli 03	2.727	137.586	2,0	1.793
Aug 03	Daten derzeit nicht verfügbar	137.586	0,0	1.793
Sep 03		137.586	0,0	1.793
Okt 03	2.131	139.717	1,5	1.821
Nov 03	2.713	142.430	1,9	1.856
Dez 03	3.339	145.769	2,3	1.900
Jan 04	2.057	147.826	1,4	1.927

Quelle: Datenbank des Deutschen Bundesjugendringes zu den Jugendleiter/innen mit einer Juleica (Stand Januar 2004 ohne die Angaben für August und September 2003); zusammengestellt und berechnet von der Arbeitsstelle Kinder- und Jugendhilfestatistik

Tabelle 2: Anzahl der ausgestellten Juleicas (Deutschland insg.; Angaben in Quartalen seit II. Quartal 1999; Stand Januar 2004)

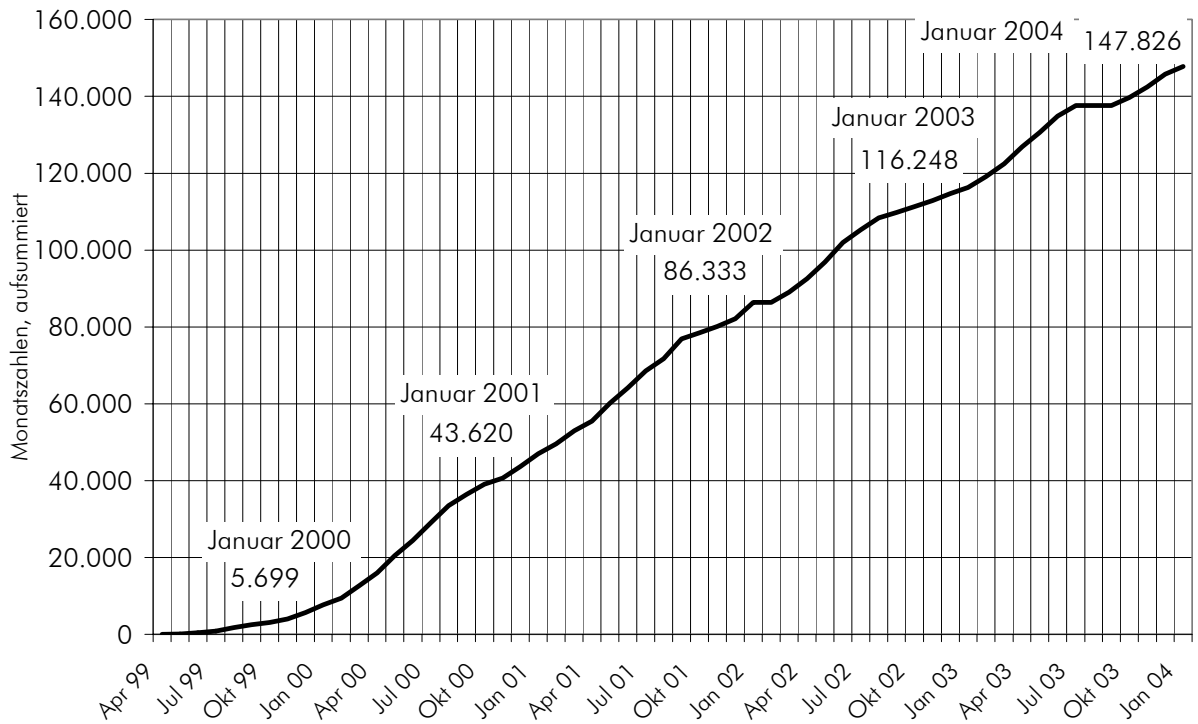
Zeitraum	Zahl der ausgestellten Juleicas pro Quartal	Zahl der ausgestellten Juleicas insgesamt	Entwicklung im Vergleich zum vorherigen Quartal (in %)	Indexentwicklung (I/00 = 100)
II/99	424	424		3
III/99	2.111	2.535	497,9	20
IV/99	3.164	5.699	124,8	45
I/00	7.023	12.722	123,2	100
II/00	11.738	24.460	92,3	192
III/00	11.979	36.439	49,0	286
IV/00	7.181	43.620	19,7	343
I/01	9.352	52.972	21,4	416
II/01	11.199	64.171	21,1	504
III/01	12.684	76.855	19,8	604
IV/01	5.315	82.170	6,9	646
I/02	6.881	89.051	8,4	700
II/02	12.893	101.944	14,5	801
III/02	7.801	109.745	7,7	863
IV/02	4.994	114.739	4,6	902
I/03	7.763	122.502	6,8	963
II/03	12.357	134.859	10,1	1.060
III/03 ¹	2.727	137.586	2,0	1.081
IV/03	8.183	145.769	5,9	1.146
I/04 ²	2.057	147.826	1,4	1.162

1 Angaben beziehen sich lediglich auf den Juli 2003. Die Angaben für August und September stehen noch aus.

2 Angaben für das Quartal I/04 beschränken sich derzeit noch auf den Januar.

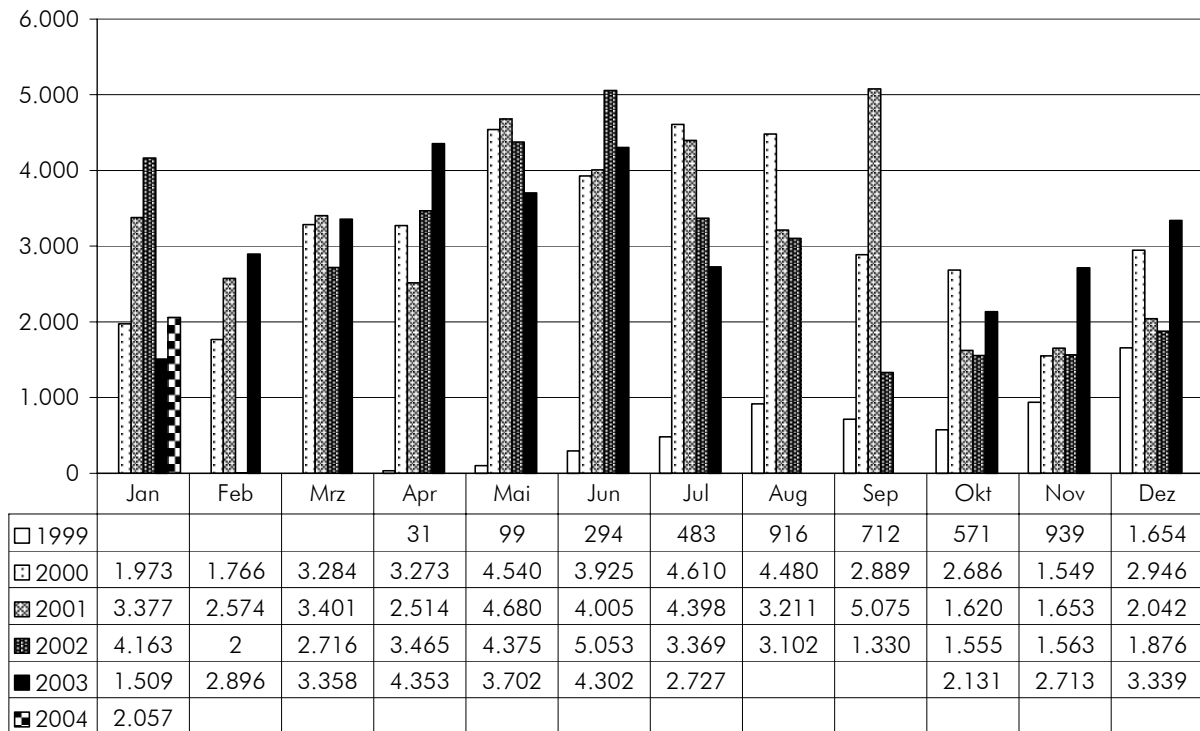
Quelle: Datenbank des Deutschen Bundesjugendringes zu den Jugendleiter/innen mit einer Juleica (Stand Januar 2004 ohne die Angaben für August und September 2003); zusammengestellt und berechnet von der Arbeitsstelle Kinder- und Jugendhilfestatistik

Abbildung 1: Entwicklung der ausgestellten Juleicas (Deutschland insg.; Angaben in Monaten; Stand Januar 2004; Angaben in abs.)



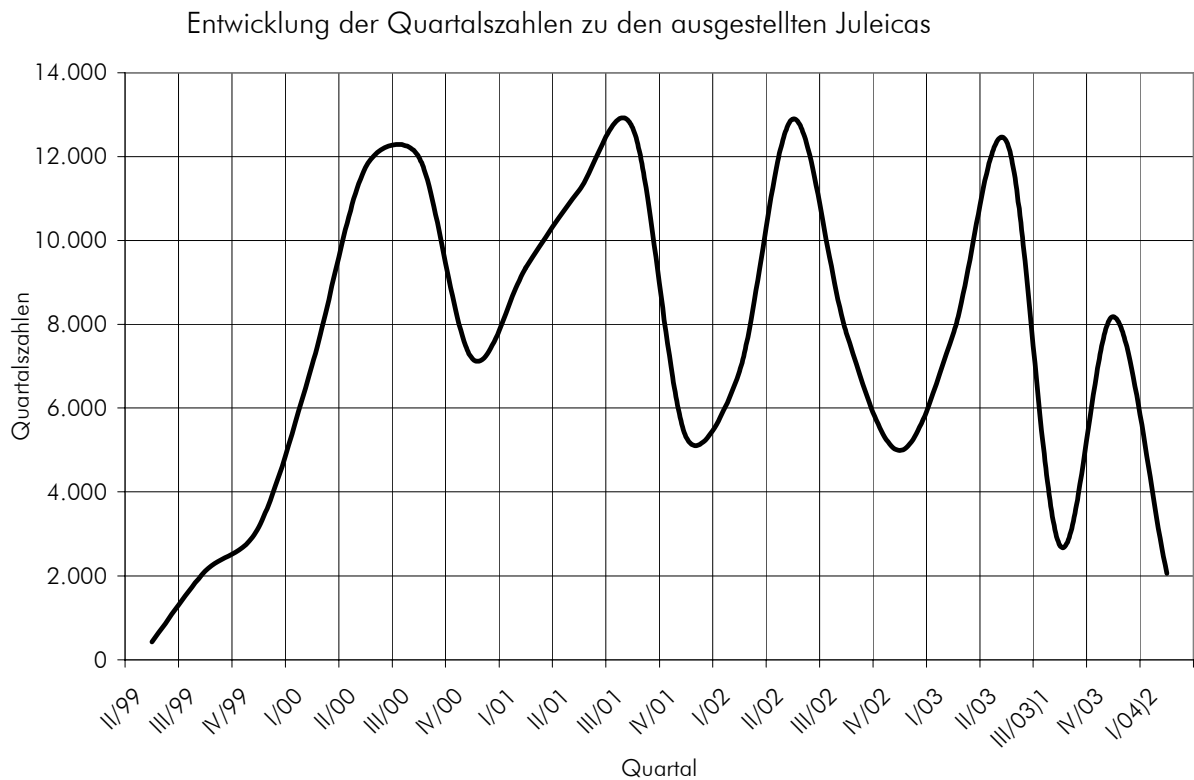
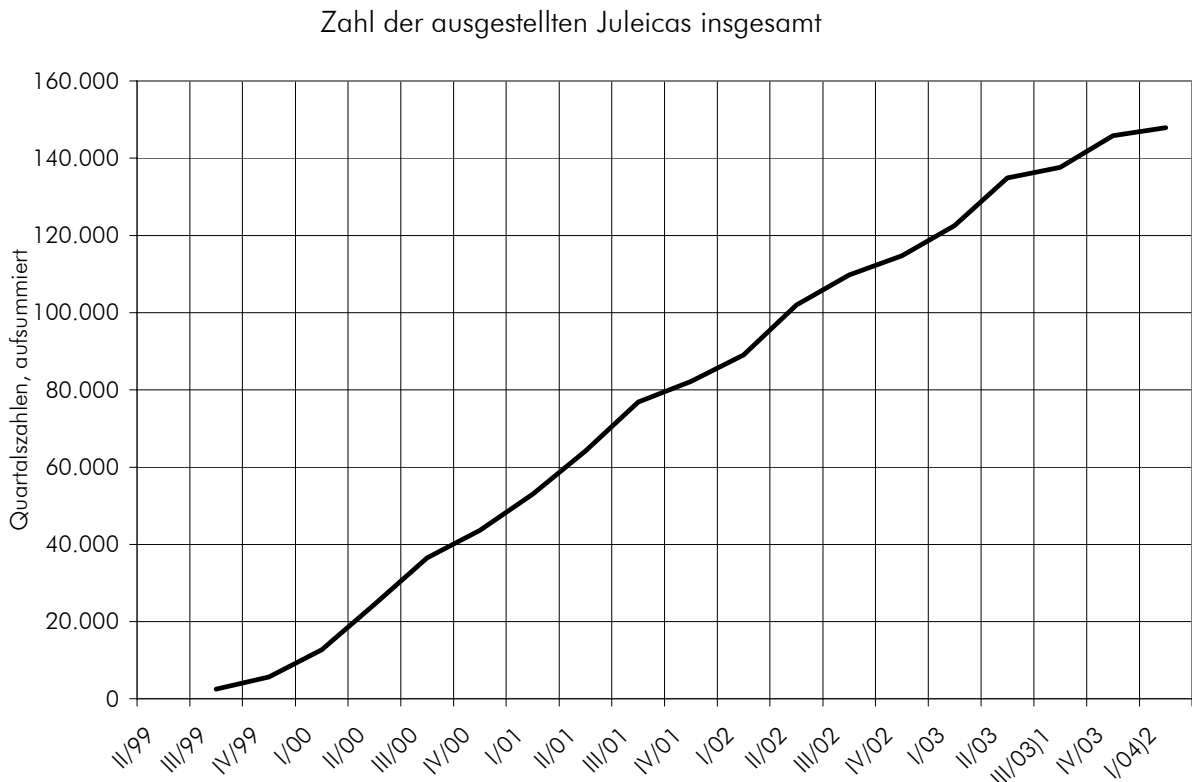
Quelle: Datenbank des Deutschen Bundesjugendringes zu den Jugendleiter/innen mit einer Juleica (Stand Januar 2004 ohne die Angaben für August und September 2003); zusammengestellt und berechnet von der Arbeitsstelle Kinder- und Jugendhilfestatistik

Abbildung 2: Entwicklung der ausgestellten Juleicas nach Monaten im Jahresvergleich (Deutschland insg.; Stand Januar 2004; Angaben in abs.)



Quelle: Datenbank des Deutschen Bundesjugendringes zu den Jugendleiter/innen mit einer Juleica (Stand Januar 2004 ohne die Angaben für August und September 2003); zusammengestellt und berechnet von der Arbeitsstelle Kinder- und Jugendhilfestatistik

Abbildung 3: Entwicklung der ausgestellten Juleicas (Deutschland insg.; Angaben in Quartalen; Stand Januar 2004; Angaben in abs.)

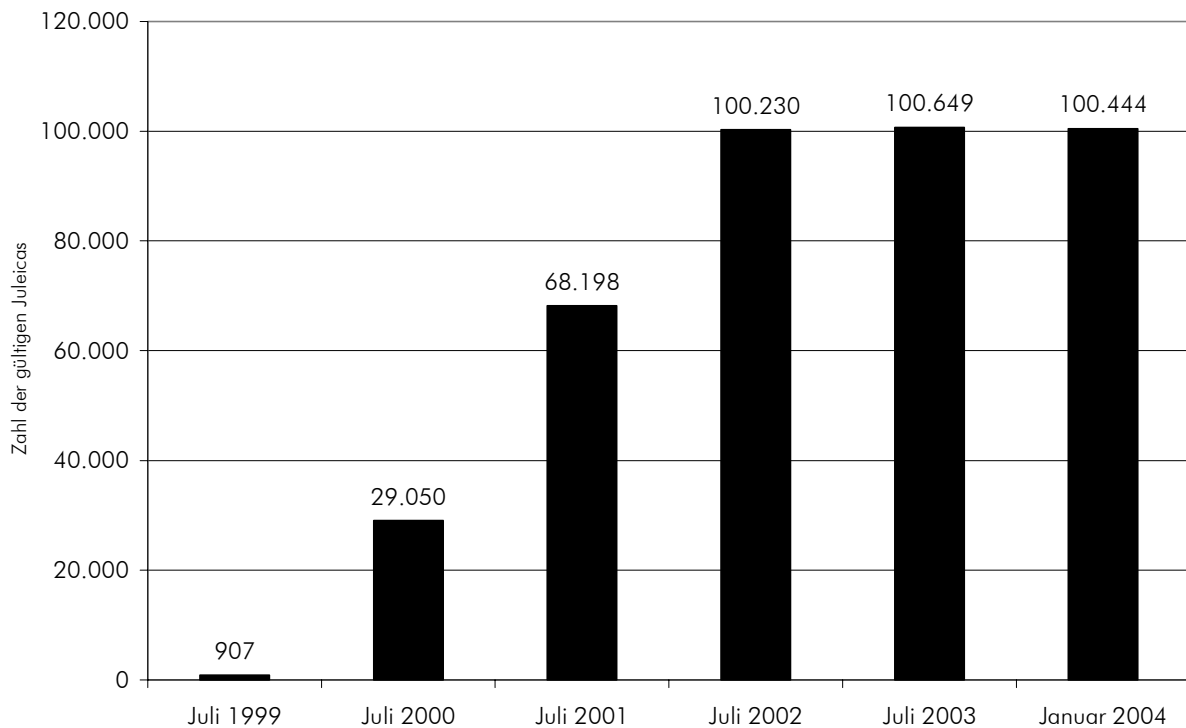


1 Für das III. Quartal 2003 fehlen die Angaben aus dem August und September.

2 Die Daten für das I. Quartal 2004 beziehen sich derzeit lediglich auf die Januar-Angaben.

Quelle: Datenbank des Deutschen Bundesjugendringes zu den Jugendleiter/innen mit einer Juleica (Stand Januar 2004 ohne die Angaben für August und September 2003); zusammengestellt und berechnet von der Arbeitsstelle Kinder- und Jugendhilfestatistik

Abbildung 4: Entwicklung der gültigen Juleicas (Deutschland insg.; 1999 bis 2004; Stand Juli eines Jahres sowie Januar 2004)¹

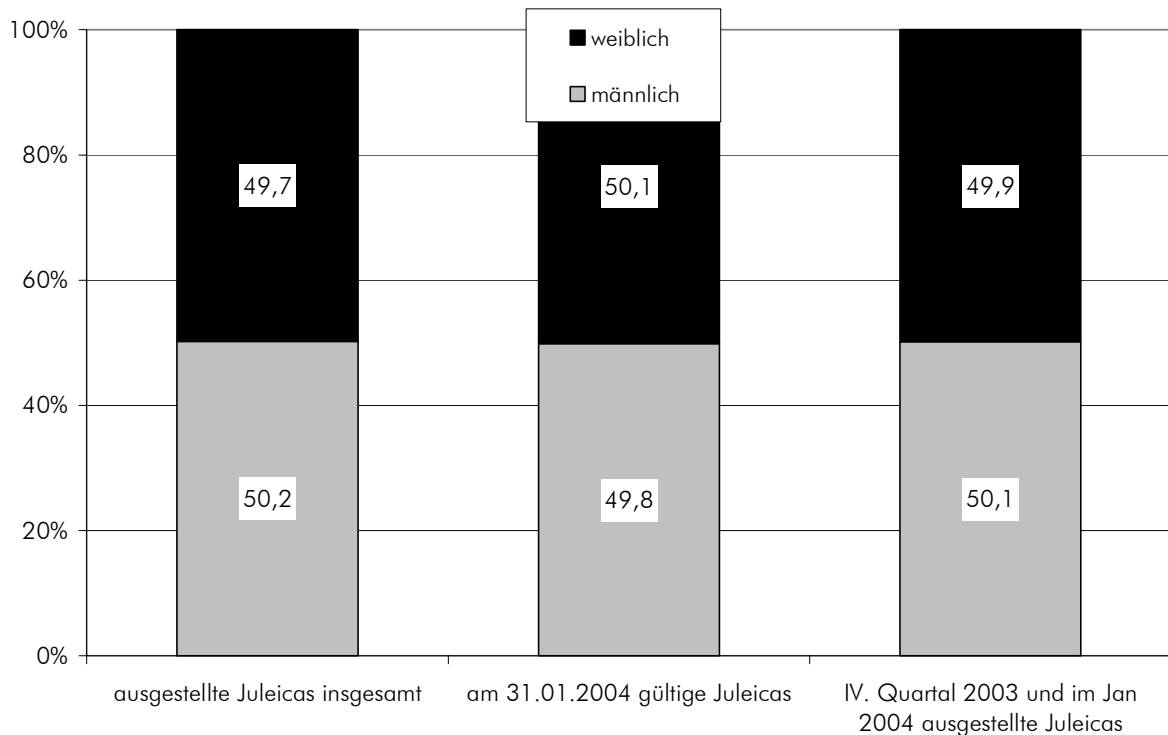


¹ Zu den Angaben mit Stand Januar 2004 ist anzumerken, dass über die Datenbank zu den Jugendleiter/innen zunächst 93.186 gültige Juleicas ausgewiesen werden. Allerdings fehlen hier die Angaben aus dem August und September 2003. Diese fehlenden Daten sind für die vorliegende Darstellung zur Entwicklung der gültigen Juleicas abgeschätzt worden. Grundlage für die Abschätzung ist die durchschnittliche Anzahl der monatlich ausgestellten Juleicas zwischen Januar 2000 und Januar 2004 ohne die Monate Februar 2002, September 2002 sowie August 2003 und September 2003.

Quelle: Datenbank des Deutschen Bundesjugendringes zu den Jugendleiter/innen mit einer Juleica (Stand Januar 2004 ohne die Angaben für August und September 2003); zusammengestellt und berechnet von der Arbeitsstelle Kinder- und Jugendhilfestatistik

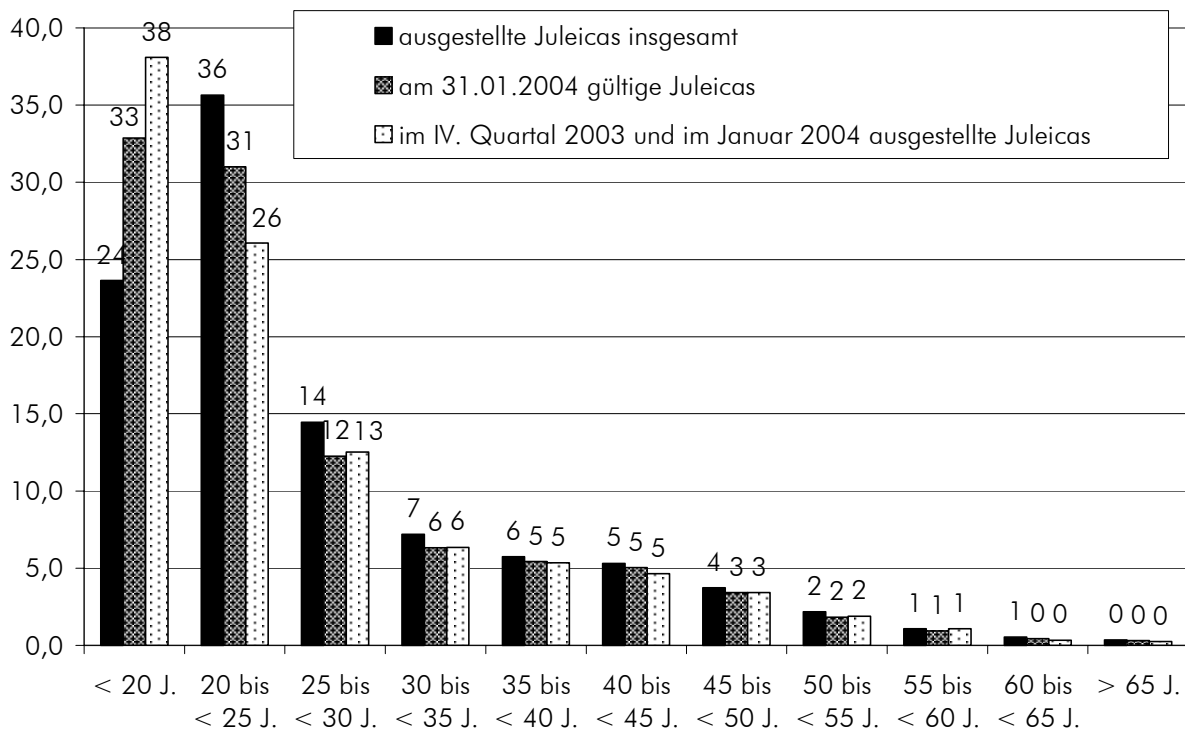
2. Verteilungen der Jugendleiter/innen nach Alter und Geschlecht

Abbildung 5: Personen mit einer Juleica nach dem Geschlecht der Jugendleiter/innen (Deutschland insg.; Stand Januar 2004; Angaben in %)



Quelle: Datenbank des Deutschen Bundesjugendringes zu den Jugendleiter/innen mit einer Juleica (Stand Januar 2004 ohne die Angaben für August und September 2003); zusammengestellt und berechnet von der Arbeitsstelle Kinder- und Jugendhilfestatistik

Abbildung 6: Personen mit einer Juleica nach Alter der Jugendleiter/innen (Deutschland insg.; Stand Januar 2004; Angaben in %)



Quelle: Datenbank des Deutschen Bundesjugendringes zu den Jugendleiter/innen mit einer Juleica (Stand Januar 2004 ohne die Angaben für August und September 2003); zusammengestellt und berechnet von der Arbeitsstelle Kinder- und Jugendhilfestatistik

3. Länderergebnisse

Tabelle 3: Zahl der ausgestellten Juleicas im Bundesländervergleich insgesamt mit Stand vom Januar 2004 sowie für den Zeitraum Oktober 2003 bis Januar 2004

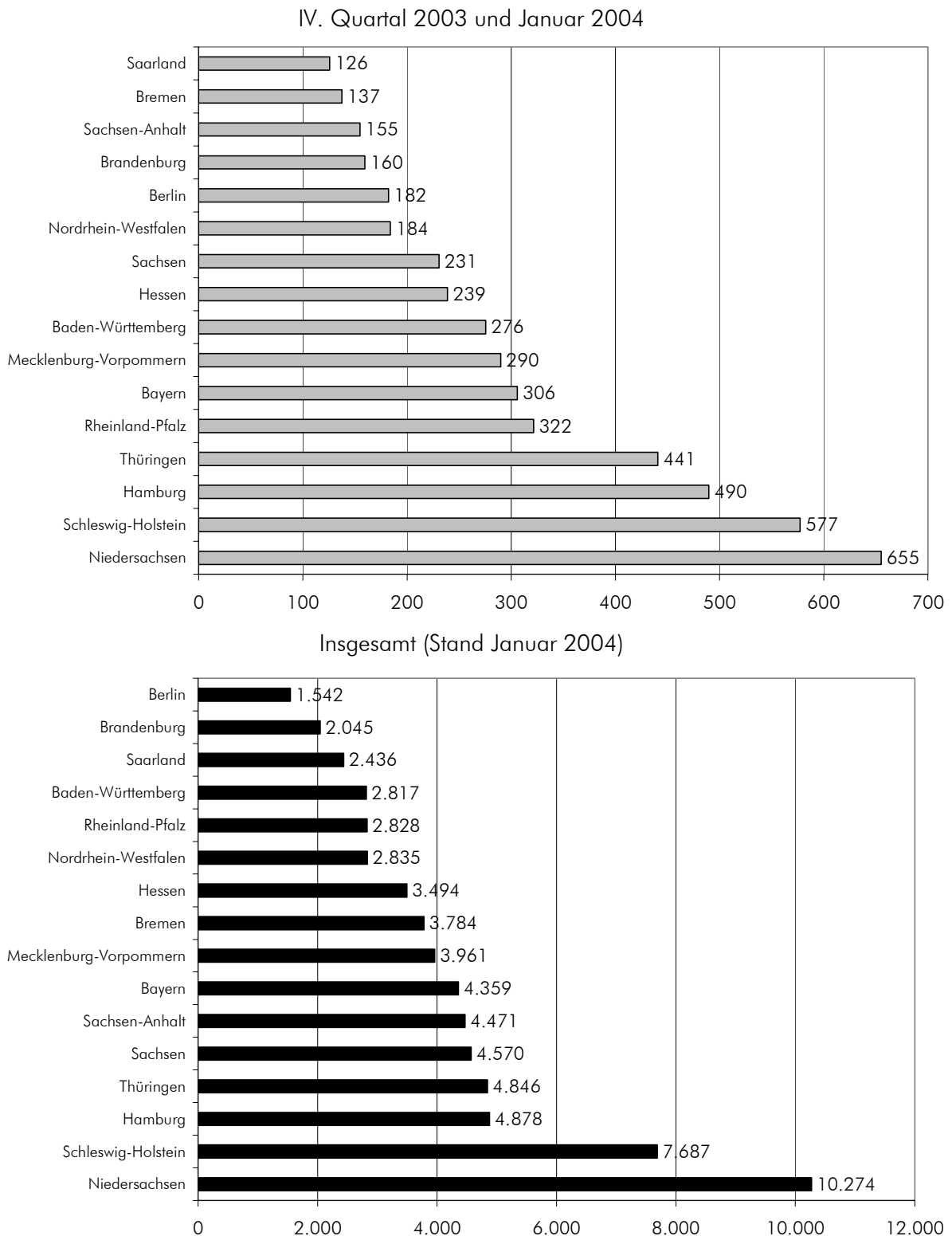
Land	Ausgestellte Juleicas insg.; Stand Januar 2004		Ausgestellte Juleicas im vierten Quartal 2003 und Januar 2004	
	Angaben in abs.	Angaben pro 1.000.000 der Bevölkerung (15 bis 45 Jahre) ¹	Angaben in abs.	Angaben pro 1.000.000 der Bevölkerung (15 bis 45 Jahre) ¹
Schleswig-Holstein	8.643	7.687	649	577
Hamburg	3.509	4.570	376	490
Niedersachsen	33.235	10.274	2.119	655
Bremen	758	2.817	37	137
Nordrhein-Westfalen	25.817	3.494	1.360	184
Hessen	7.153	2.828	604	239
Rheinland-Pfalz	6.213	3.784	528	322
Baden-Württemberg	12.744	2.835	1.239	276
Bayern	22.612	4.359	1.586	306
Saarland	1.026	2.436	53	126
Berlin	2.354	1.542	278	182
Brandenburg	2.269	2.045	177	160
Mecklenburg-V.	3.006	3.961	220	290
Sachsen	8.628	4.878	408	231
Sachsen-Anhalt	5.070	4.846	162	155
Thüringen	4.503	4.471	444	441
Deutschland insg. ²	147.826	4.313	10.240	299

1 Die zugrunde gelegten Bevölkerungszahlen beziehen sich auf den Stichtag 31.12.2002.

2 Die Angaben für Deutschland insgesamt setzen sich zusammen aus der Aufsummierung der Länderergebnisse, der ausgestellten Juleicas, die keinem Bundesland zuzuordnen sind, sowie der Zahl der ausgestellten Juleicas, die ins Ausland gegangen sind.

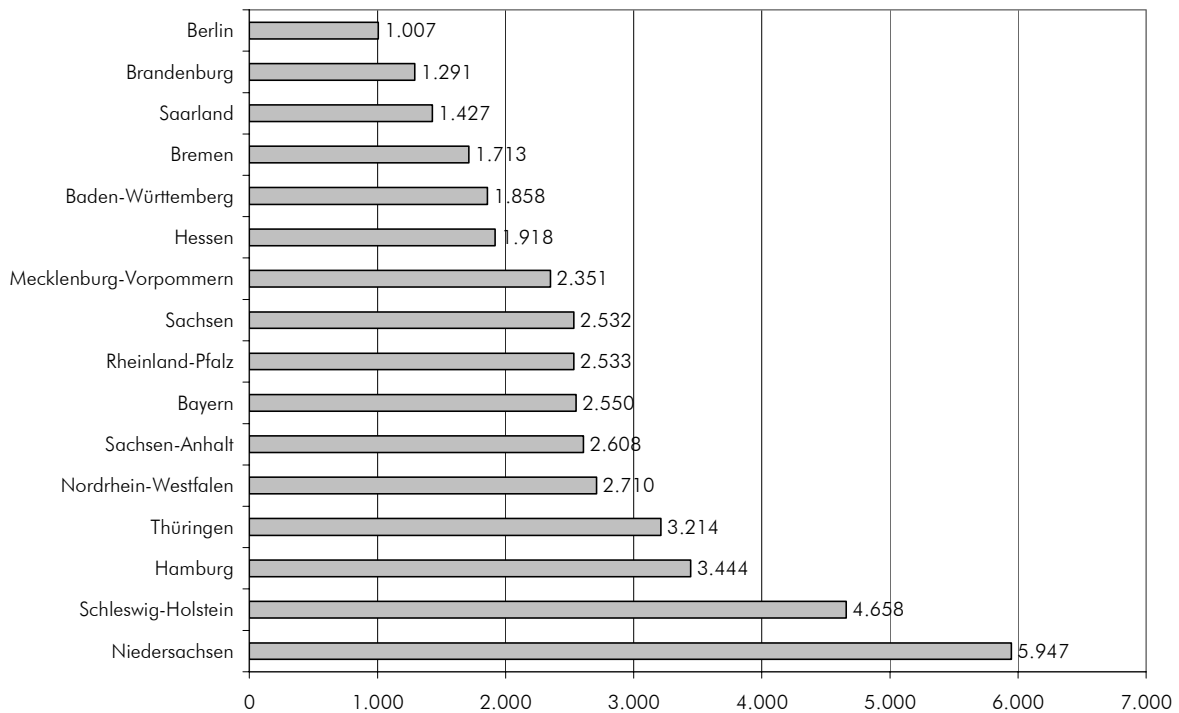
Quelle: Datenbank des Deutschen Bundesjugendringes zu den Jugendleiter/innen mit einer Juleica (Stand Januar 2004 ohne die Angaben für August und September 2003); zusammengestellt und berechnet von der Arbeitsstelle Kinder- und Jugendhilfestatistik

Abbildung 7: Ausgestellte Juleicas für Jugendleiter/innen nach Bundesländern (Angaben für die seit Oktober 2003 hinzugekommenen Personen sowie für die Grundgesamtheit mit Stand vom Januar 2004; Angaben bezogen auf 1.000.000 der 15- bis 45-jährigen Bevölkerung)



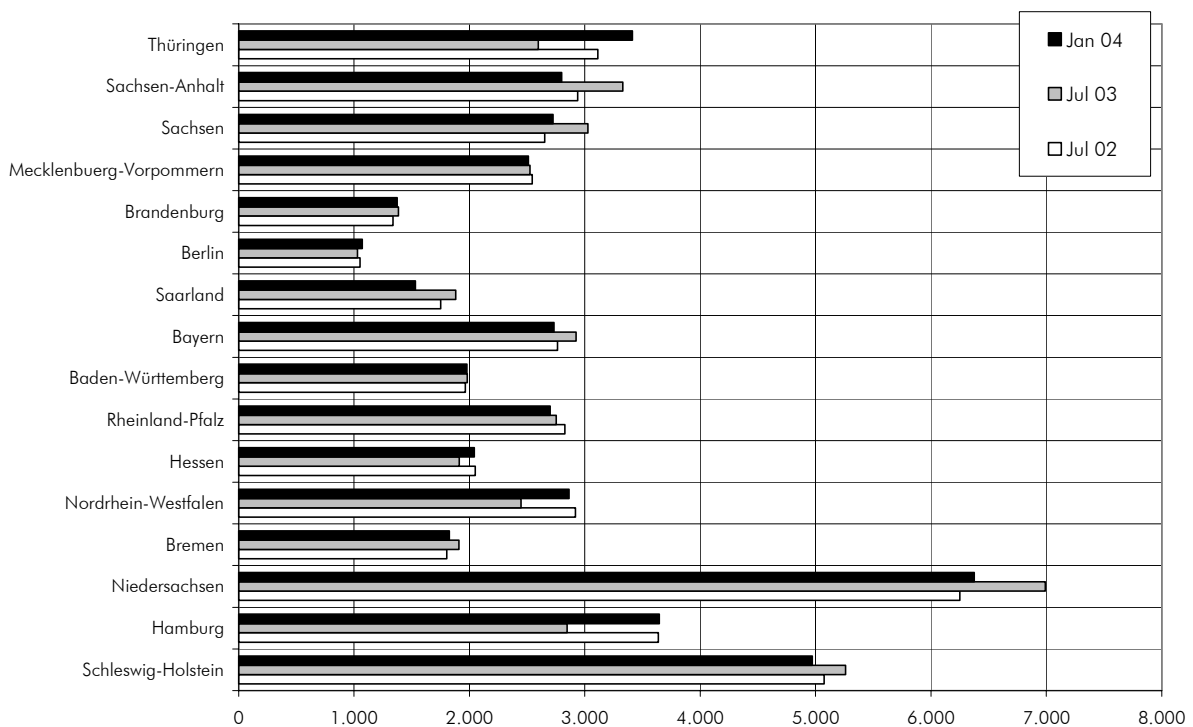
Quelle: Datenbank des Deutschen Bundesjugendringes zu den Jugendleiter/innen mit einer Juleica (Stand Januar 2004 ohne die Angaben für August und September 2003); zusammengestellt und berechnet von der Arbeitsstelle Kinder- und Jugendhilfestatistik

Abbildung 8: Anzahl der gültigen Juleicas nach Bundesländern (Stand Januar 2004; Angaben pro 1.000.000 der 15- bis unter 45-jährigen Bevölkerung)



Quelle: Datenbank des Deutschen Bundesjugendringes zu den Jugendleiter/innen mit einer Juleica (Stand Januar 2004 ohne die Angaben für August und September 2003); zusammengestellt und berechnet von der Arbeitsstelle Kinder- und Jugendhilfestatistik

Abbildung 9: Entwicklung der Zahl der gültigen Juleicas im Bundesländervergleich (Juli 2002, Juli 2003 und Januar 2004; Angaben pro 1.000.000 der 15- bis unter 45-jährigen Bevölkerung)



Quelle: Datenbank des Deutschen Bundesjugendringes zu den Jugendleiter/innen mit einer Juleica (Stand Januar 2004 ohne die Angaben für August und September 2003); zusammengestellt und berechnet von der Arbeitsstelle Kinder- und Jugendhilfestatistik